

ما هي موجات الذئب ؟

موجة الذئب هي إيقاع طبيعي يوجد في جميع الأسواق ويتكون من الموازنة بين موجات العرض والطلب

وهي موجة تتكون من ٥ موجات أساسية وهذا ما يعطيها ميزتها الأساسية للموازنة

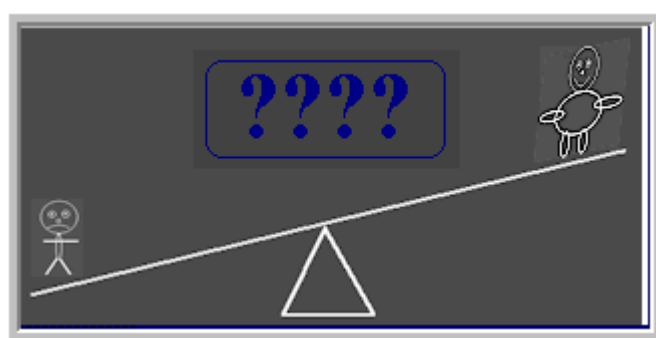
لماذا تعتبر موجات الذئب جيدة ؟

- لان توقيت الأسواق لا يبحث عن الكأس المقدسة
- و توقيت الأسواق لا يبحث حول الخوارزميات المعقدة

توقيت السوق حول الميزان

سؤال:

هل تستطيع أن تتوقع نتيجة التوازن تحت ؟



الجواب:

إذا قلت بأنّ (فاتسو) السمين سوف يرسل (النحيل) نحو السّماء ، أنت محقّ تماما.

الأسواق لا تختلف كثيرا فموجات العرض والطلب وتأثيرات الأخبار تصعد أو تهبط في السوق

وعندما نستطيع أن نحدد أين نقطة الميزان نستطيع أن نتوقع الطريق الذي سوف يتجه إليه السوق

السؤال:

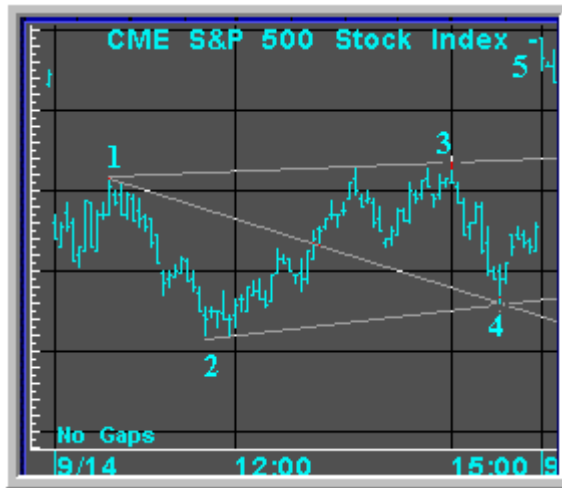
على المخطط في الأسفل هل بالإمكان أن تجد نقطة الميزان؟



الجواب:

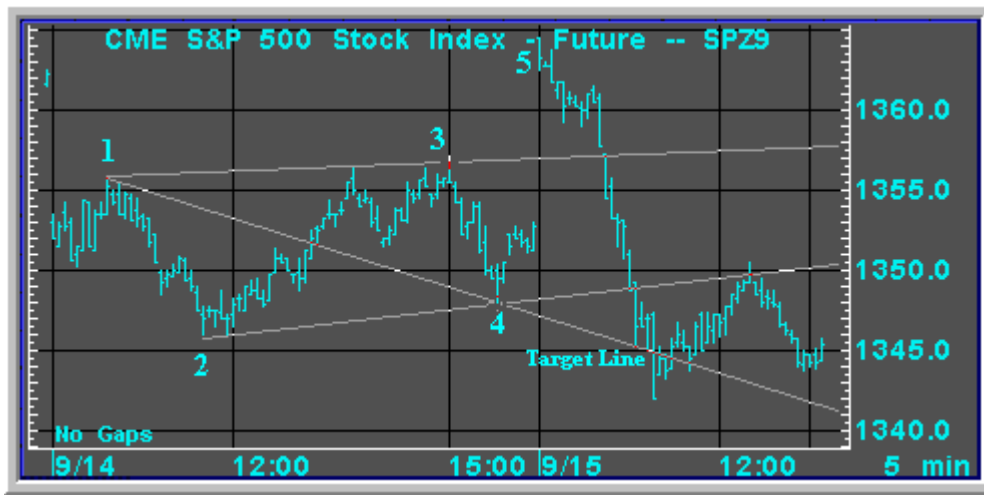
من المحتمل لا ، خاصة إذا كنت لا اعرف عن ماذا ابحث

والان رسمنا على المخطط موجات الذئب
هل نستطيع أن نعرف أين سيذهب السعر ؟



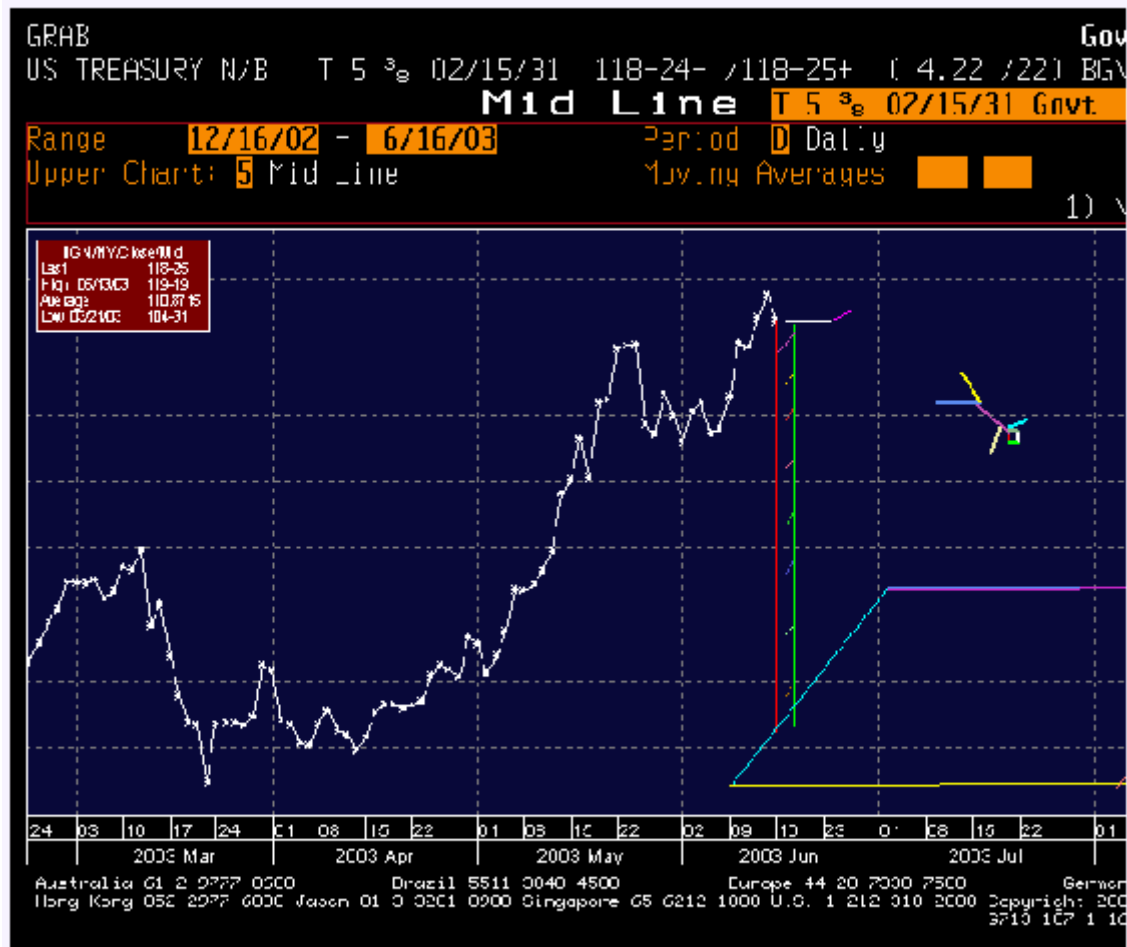
رسمنا خطا بين اوء وهو خط الهدف

الموازنة موجودة



نحن في النقطة الخامسة من الموجات والسوق مرتفع
 وكثير من التجار يقولون أن السوق سوف يرتفع
 ولكن ممارسوا موجات الذئب يعرفون أن السوق الآن خارج الميزان
 وسيصح قريباً

Bond Symmetry Forecast



Technical outlook for the bond market...

ما سبق مقدمة عن موجات الذئب اعجبت بها وذكرتها قبل التعريف بموجات الذئب

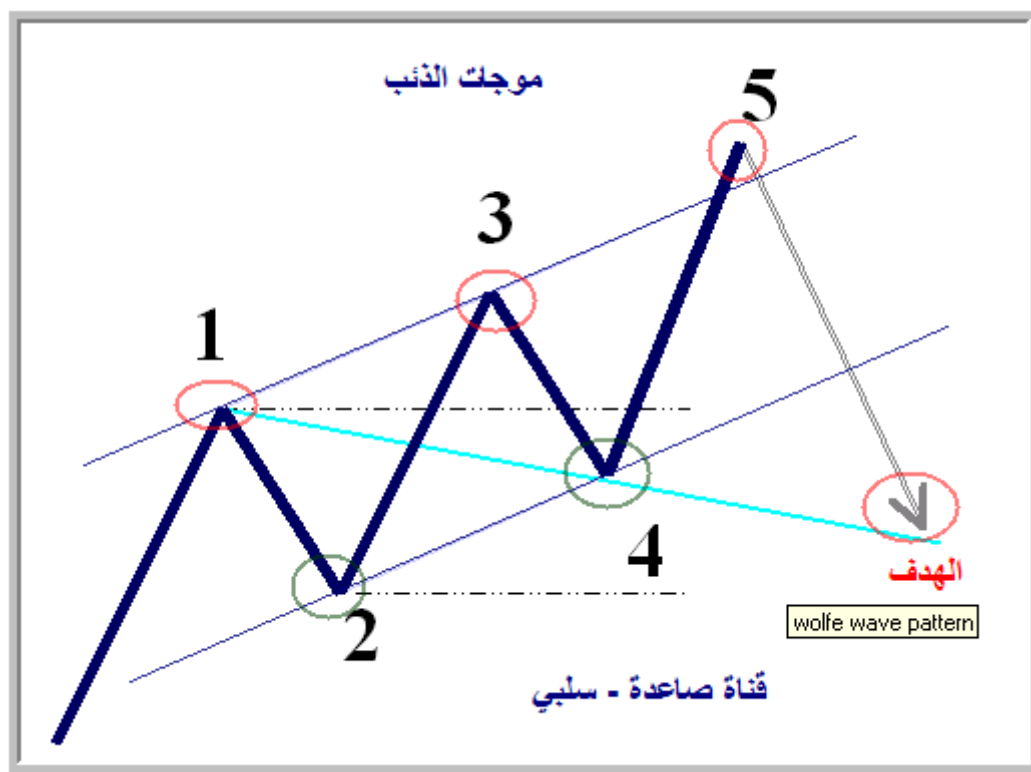
وهي موجات من اكتشاف برايان وولف ووالده لذلك سماها على اسمه **Wolfe Waves**

وهي عبارة عن قنوات إما صاعدة أو هابطة أو أفقية
في كل قناة ٥ موجات

حالات موجات الذئب

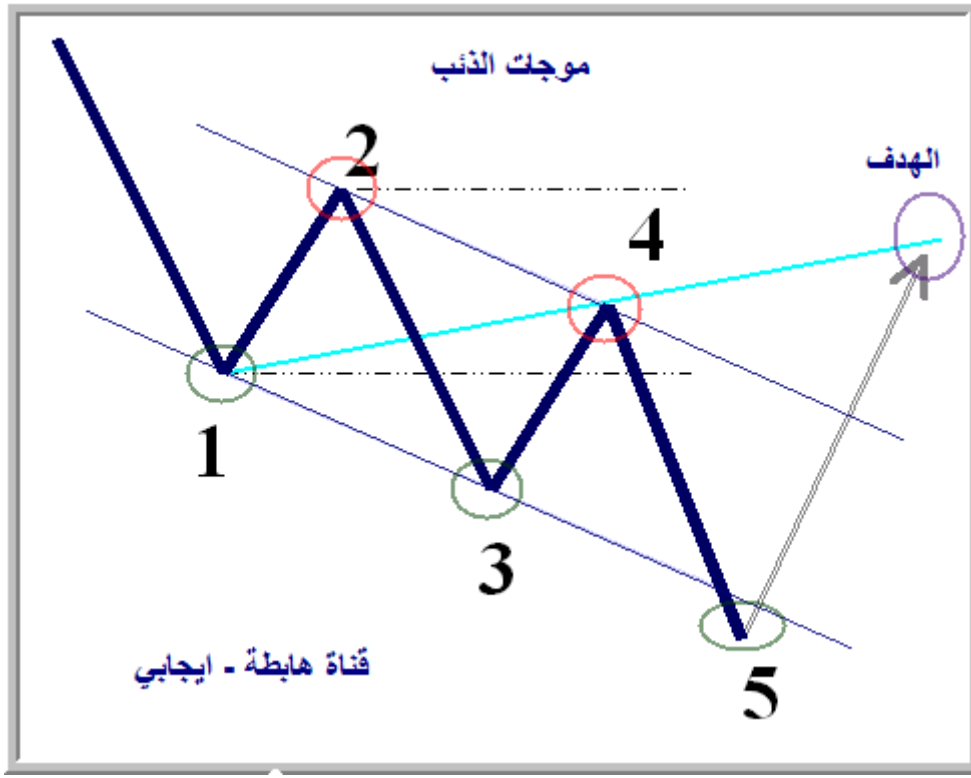
ولها ثلاث حالات قناة صاعده- قناة هابطة - قناة أفقية))

1- القناة الصاعده



قناة صاعده تتكون من ٥ موجات أساسية ١ و٢ و٣ و٤ و٥ محصورة بين خطي القناة الصاعده
بعد الانتهاء من تكون الموجة الخامسة نتوقع أن السوق سوف يصحح - نموذج سلبي

2 - القناة الهابطة

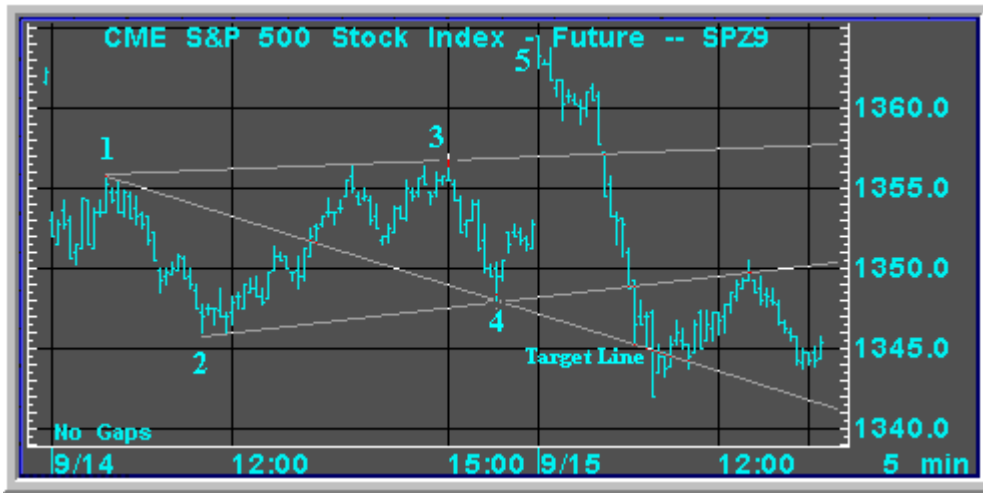


قناة هابطة تتكون من ٥ موجات أساسية ١ و٢ و٣ و٤ و٥ محصورة بين خطي القناة الهابطة بعد الانتهاء من تكون الموجة الخامسة نتوقع أن السوق سوف يرتفع - نموذج ايجابي

-3- القناة الأفقية

قناة أفقية تتكون من ٥ موجات أساسية 1 و٢ و٣ و٤ و٥ محصورة بين خطي القناة الأفقية - أي تسير بشكل جانبي والنموذج يعتمد على بداية الموجة ١ الأولى مع بداية تكون النموذج لكي نعرف هل النموذج سلبي أو ايجابي



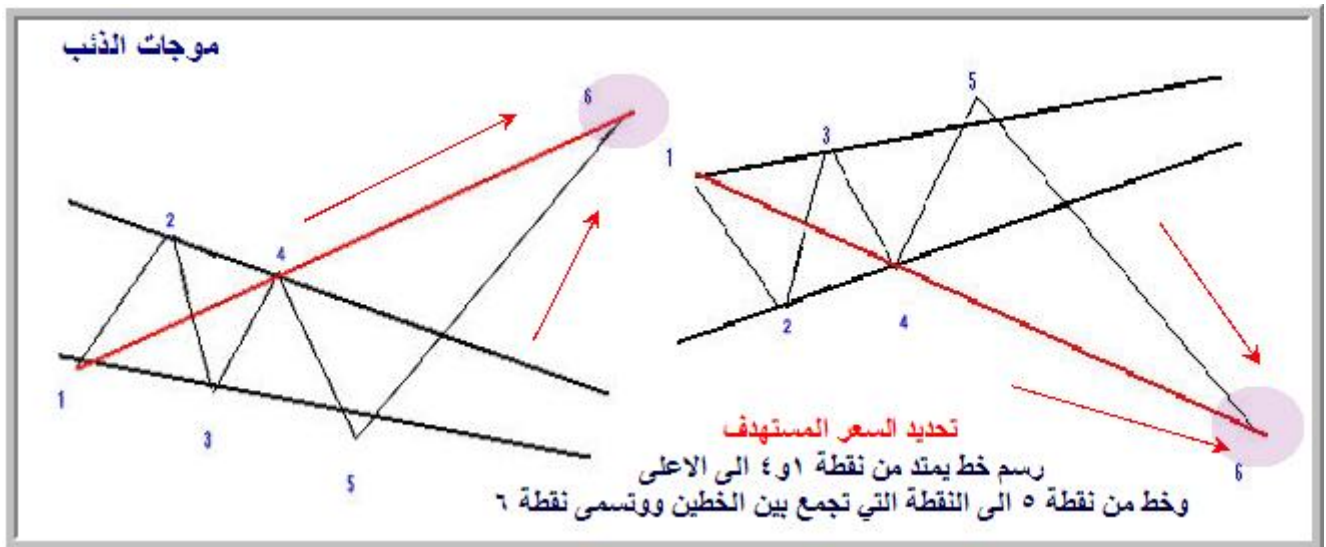


قواعد تركيب الموجات

بعض النقاط الأساسية التي تساعد على تمييز موجات الذئب

- 1- الموجتان ٣ و ٤ يجب ان تبقى ضمن حدود القناة التي كونتها الموجتين ١ و ٢
- 2- الموجتان ١ و ٢ يتساويان مع الموجتين ٣ و ٤ ويظهرون شكل منتظم. (التناظر)
- 3- الموجة ٤ تعود لزيارة سقف القناة التي كونتها الموجتين ١ و ٢ (اي تصطدم بها مرتين)
- 4- يجب ان يكون هناك فترات زمنية متساوية بين الموجات
- 5- الموجتان ٣ و ٥ عادة تمتد بطول ١٢٧% او ١٦٢% فيبوناتشي من نقاط القناة السابقة.

تحديد السعر المستهدف



واهم ميزة يقدمها هذا النموذج - انه يستطيع أن يتنبأ بالهدف السعري بمصدقية كبيرة ولتحديد الهدف :- نرسم خطا يمتد من النقطة ١ و ٤ إلى الأعلى أو الأسفل

وخطا يمتد من نقطة 5
ونقطة التقاء الخطين هي النقطة 6 وهي الهدف المحدد

امثلة من السوق السعودي





تكونت قناة هابطة وعندما تكونت الخمس موجات الاساسية للموجة ارتفع المؤشر وشركة الراجحي

المراجع

موضوع للأخ : ديسم - منتديات المركز الخليجي
موضوع للأخ : تاسي - منتديات توصيات

المواقع الأجنبية عن موجات الذئب التالية :-

الموقع الرسمي لتحليل موجات الذئب

<http://www.wolfewave.com/index.htm>

مواقع اخرى

<http://www.chart.nu/wolfewave.htm>

<http://www.investopedia.com/articles.../05/040405.asp>

وهذا رابط الموضوع على الموني تيك - منتدى اجنبي -

<http://www.moneytec.com/forums/f46/t...e-waves-15108/>

العمل من انتاج : ام عزام

التحميل

شبكة بيت المال

<http://www.betalmaal.com>